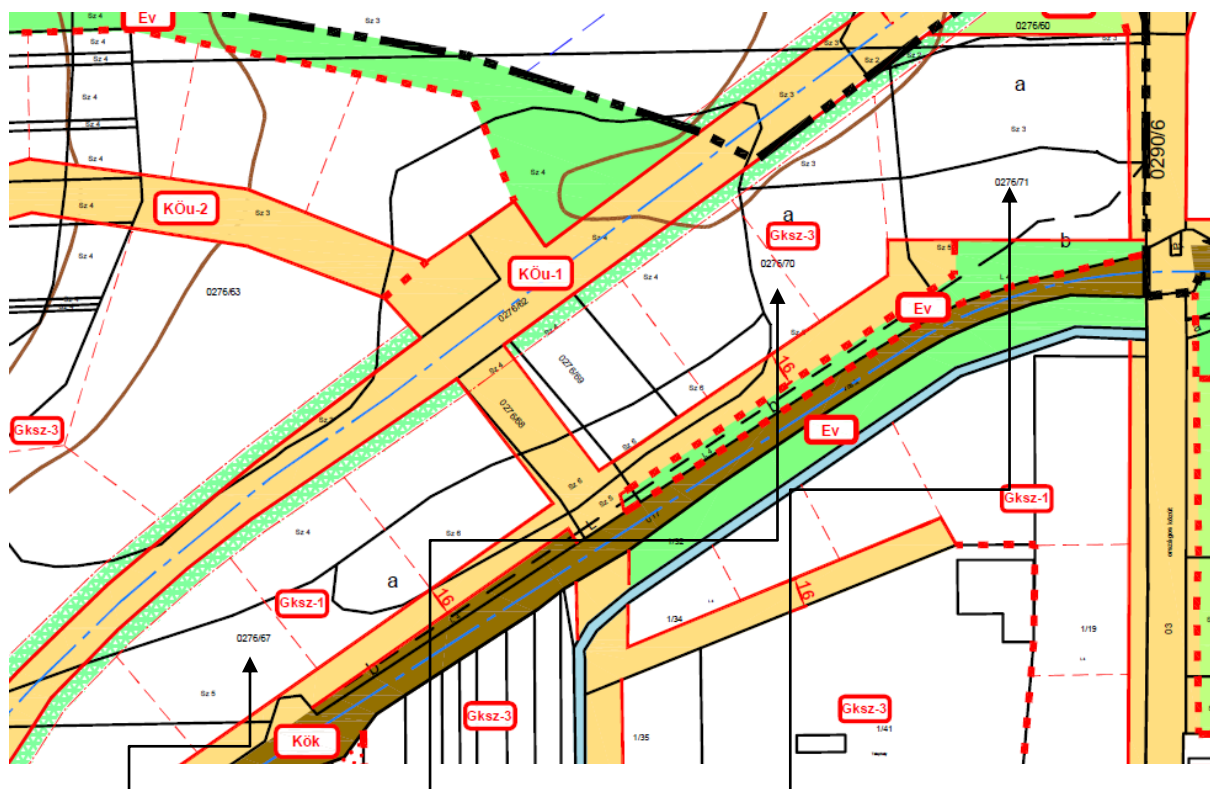




## HARKÁNY VÁROS ÖNKORMÁNYZAT ELKERÜLŐ ÚT MELLETTI BEFEKTETÉSI TERÜLETEI



0276/67 hrsz: 27938 m<sup>2</sup>, 0276/70 hrsz: 13684 m<sup>2</sup>, 0276/71 hrsz: 18215 m<sup>2</sup>

### Kereskedelmi, szolgáltató gazdasági terület (Gksz)

- (1) A területen az OTÉK 19. § (2) és (3) bekezdésben szereplő létesítmények az övezeti előírások szerint helyezhetők el.
- (2) Kerítés az OTÉK vonatkozó előírásai szerint létesíthető. Az építésügyi hatóság - településrendezési, közbiztonsági, köztisztasági, továbbá más közérdekből vagy a használat módja miatt - a telek határain kerítés építését elrendelheti vagy megtilthatja.
- (3) A terület építési övezeteit, valamint az azokban betartandó telekalakítási és beépítési előírásokat a következő táblázat tartalmazza:

Az építési telek						
övezeti jele	beép. módja (ép.hely)	HÉSZ-ben előírt előkert méret [m]	legkisebb szélesség/ ter. [m] [m <sup>2</sup> ]	legnagy. beép. [%]	legnagy. építm.mag. [m]	legkisebb zöldfelül. [%]
Gksz-1	SZ	15*	45/2000	30	6,0	20
Gksz-3	SZ	10	50 /4000	30	6,0	30